

Informatie

- Datum:** Vrijdag 17 juni 2022
- Doelgroep:** Longverpleegkundigen en verpleegkundig specialisten zijn van harte welkom op deze LONGdag. Physician assistants zijn ook welkom maar voor hen wordt geen accreditatie aangevraagd. Er is één programma voor alle deelnemers. Dit symposium is bestemd voor bovengenoemde doelgroep en de inhoud is specifiek voor deze doelgroep bestemd en inhoudelijk goedgekeurd. Het is dan ook niet toegestaan dat anderen dan de genoemde doelgroep aan dit symposium deelnemen.
- Organisatie:** AstraZeneca BV
- Locatie:** NBC Congrescentrum Nieuwegein
Blokhoeve 1
3438 LC Nieuwegein
- Accreditatie:** Voor dit symposium wordt bij de V&VN en VSR voor vijf uur accreditatie aangevraagd.
- Route:** Zie de website voor bereikbaarheid met auto en openbaar vervoer en parkeren:
<https://nbccongrescentrum.nl/bezoekers-informatie/>

21^e AstraZeneca “LONG dag”

voor longverpleegkundigen
en verpleegkundig specialisten

Nieuwegein, vrijdag 17 juni 2022

Inschrijfkosten: De kosten voor deelname bedragen € 25,00 per persoon. Hierbij inbegrepen zijn deelname aan het wetenschappelijk programma, lunch, koffie/thee en de kosten voor het aanvragen van accreditatie.

Geboden gastvrijheid: De kosten voor de door AstraZeneca geboden gastvrijheid benaderen € 40,=.

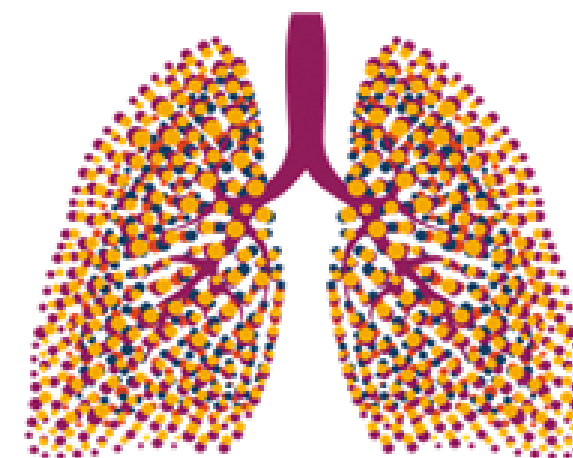
Aanmelding: Om u in te schrijven dient u éénmalig een account aan te maken op de website van www.nascholingen.nl. Of scan de QR-code.

Nadat u uw account heeft aangemaakt, vergeet u dan niet alsnog in te schrijven voor dit symposium. U ontvangt altijd een bevestiging van uw inschrijving.

LET OP: deadline voor inschrijven is 13 juni 2022.



Inlichtingen: Hedy Suurland, AstraZeneca, 06 53624876.



Uitnodiging

AstraZeneca 

Geachte heer, mevrouw,

Met veel plezier nodigen wij u uit om deel te nemen aan de eenentwintigste "LONG dag" van AstraZeneca.

U bent van harte welkom in het **NBC Congrescentrum Nieuwegein**.
U volgt in verschillende groepen alle drie de workshops.

De sprekers en workshopleiders stellen we graag aan u voor:



Titia Klemmeier is longverpleegkundige met heel veel plezier. Ze is tevens initiatiefneemster en mede oprichtster van Stichting IMIS, waarvan ze nu coördinator en bestuurslid is en tevens trainingen verzorgt. Naast deze werkzaamheden is ze redactielid van het vakblad PUF en heeft ze zitting in verschillende werkgroepen van de LAN.



Denise de Bondt heeft ruime ervaring in de Nederlandse zorgmarkt en is gespecialiseerd in chronische zorg bij (ernstig-) astma en COPD. Ze heeft een groot netwerk in eerste- en tweede lijn in Nederland en heeft kennis van innovatie in zorgprojecten en implementatie van kwaliteitsstandaarden. Recente opleidingen: Master Eerstelijns zorgbestuurders Tranzo Universiteit Tilburg, masterclass VBHC Boston, e-Health Masterclass (bijzondere interesse in diagnostiek, zorgprogramma's, het proces en 'redefinieren' van Patient Journeys, e-health)



Dr. Lisette Kunz werkt sinds 2018 als longarts bij het Haaglanden Medisch Centrum in Den Haag. Haar aandachtsgebied zijn obstructieve longziekten, longrevalidatie en slaapapneu. Zij heeft speciale interesse in de medicamenteuze behandeling van COPD en is hierop ook gepromoveerd. Ze is actief betrokken bij onderwijs en onderzoek op astma/COPD gebied in de Haagse regio.



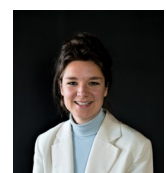
Dr. Gert-Jan Braunstahl is longarts en werkt in een expertisecentrum voor ernstig astma in Rotterdam. Hij is opgeleid in het ErasmusMC in Rotterdam en gepromoveerd in 2001 op het onderwerp nasobronchiale interactie bij allergische rhinitis en astma. Zijn eerste wetenschappelijke werk heeft aanzienlijk bijgedragen aan het concept "united airways". Tegenwoordig is hij betrokken bij verschillende onderzoekslijnen, zoals morbide obesitas en astma, veroudering van de astmatische long, bacteriële lysaten en preventie van astma-exacerbaties, en verschillende klinische studies die biologicals bij astma onderzoeken. Hij bekleedt een functie als universitair hoofddocent aan het Erasmus MC en is hoofd van de sectie Astma en Allergie van de NVALT.



Walter van Litsenburg werkt als verpleegkundig specialist Longgeneeskunde in het Catharina ziekenhuis in Eindhoven. Zijn aandachtsgebieden zijn (ernstig) astma en COPD. Hij heeft mee geschreven aan de richtlijn ernstig astma van 2020. Daarnaast actief in de regionale ontwikkeling en samenwerking op het gebied van astma en COPD.



Melanie van Hoeve werkt nu, na een periode in het bedrijfsleven te hebben gewerkt, alweer bijna 20 jaar als zelfstandig trainer. Zij verzorgt trainingen over communicatie en gedragsverandering, waarbij motiverende gespreksvoering voor haar de basis is. Deelnemers aan haar trainingen zijn divers (veel zorg-professionals) en richten zich altijd op het begeleiden van mensen naar ander, gezond of positief gedrag. Zij werkt zelf altijd vanuit verwondering, met een open blik en zonder oordeel, ook wanneer zij coacht met haar paard. Mensen krijgen een (oordeelloze) spiegel. Soms is dat heel confronterend en tegelijk altijd heilzaam, mits de ander wil kijken. Zij streeft naar een zo veilig mogelijke omgeving zodat iedereen meer van zichzelf in beeld krijgt.



Drs. Margot Rakers is arts-onderzoeker bij het National eHealth Living Lab aan het LUMC. Haar expertise ligt in de ontwikkeling, implementatie en evaluatie van klinische beslisondersteuning en de koppeling naar eHealth. Haar onderzoek focust zich op het gebruik van data gedreven beslisondersteuning.

Programma:

9.15 uur	Ontvangst met koffie/thee
9.45 uur	Start programma door voorzitter Titia Klemmeier en welkom door AstraZeneca namens Denise de Bondt , Health Care Environment Manager
10.00 uur	"Farmacotherapie bij COPD anno 2022" Lisette Kunz Een update over verschuivende inzichten over farmacotherapie bij COPD. Inhalatiemedicatie speelt naast leefstijl een belangrijke rol bij de preventie van longaanvallen en het verbeteren van de prognose.
10.45 uur	Koffie/thee pauze
11.00 uur	Interactieve presentatie workshop ronde 1
12.00 uur	Lunchpauze
13.00 uur	Interactieve presentatie workshop ronde 2
14.00 uur	Interactieve presentatie workshop ronde 3
15.00 uur	Koffie/thee pauze
15.15 uur	"Artificial Intelligence: van decision support naar reasoning support" Margot Rakers Het verhaal achter de data is minstens zo belangrijk als de data zelf. Artificial Intelligence kan helpen bij het identificeren en ordenen van grote hoeveelheden data, patronen en verbanden. Zorgverleners kunnen deze informatie gebruiken, maar hebben ook te maken met de persoonlijke omstandigheden, omgeving en andere externe factoren die niet meteen in data te vangen zijn. Waar ligt nu de grootste meerwaarde van AI in het klinisch redeneerproces van de zorgverlener? En hoe gebruiken we deze data in een proces waarin ook sociale, en niet te meten factoren, een rol spelen?
16.00 uur	Afsluiting door de voorzitter Titia Klemmeier
16.15 uur	Einde

Interactieve presentaties:

- "Verminderen van OCS (bij astma) in de praktijk: hoe en waarom?"**
In deze presentatie wordt duidelijk gemaakt hoeveel OCS er nog wordt voorgeschreven in Nederland voor de behandeling van astma, wat de gevolgen zijn voor de patiënt en waarom het zo belangrijk is om dit terug te dringen. Er wordt ingegaan op de alternatieve behandelingen voor OCS bij ernstig astmapatiënten, hoe je vervolgens afbouwt en de rol van de longverpleegkundige hierbij.
Gert-Jan Braunstahl
- "Optimaliseren van de ernstig astma patient journey"**
De 'reis' van een ernstig astmapatiënt tot de juiste diagnose blijkt lang te zijn. Wat zijn de knelpunten? Hoe zou dit verbeterd kunnen worden? En wat kan de longverpleegkundige hieraan bijdragen?
Walter van Litsenburg
- "Verbeteren COPD prognose: hoe sluit ik aan bij de belevingswereld van de patiënt?"**
De insteek van de behandeling van COPD is het verbeteren van de kwaliteit van leven. Sinds kort weten we naast leefstijl interventies ook met inhalatiemedicatie de prognose gunstig kunnen beïnvloeden. Dit is een nieuwe kijk op de COPD behandeling, waar we zelf nog aan moeten wennen. Wat betekent dit voor het gesprek dat we met COPD patiënten voeren? De workshop zal zich richten op de communicatieve vaardigheden (op basis van de stijl motiverende gespreksvoering) die ondersteunend zijn bij het onderzoeken van iemands intrinsieke motivatie en het aansluiten bij diens belevingswereld.
Melanie van Hoeve en Titia Klemmeier