

**Passende zorg:** Passende zorg is zorg die werkt, mogelijk dicht bij en in overleg met de cliënt, meer gericht op gezondheid dan ziekte en rekening houdend met de kosten.

# Verpleeghuiszorg

## Wat is het?

Een 'Beter Laten' aanbeveling is een aanbeveling die een verpleegkundige handeling afraadt of aanraadt er terughoudend mee te zijn.



## Hoe doen we dit nu?



Omdat de arts het voorschrijft.



Omdat het in het zorgplan staat.



Omdat de cliënt erom vraagt of hem of haar iets te bieden.

## Top 5 'Beter Laten' handelingen

Verpleegkundigen en verzorgenden vinden dit de belangrijkste 'Beter Laten' handelingen om leed, tijd en daarmee kosten te besparen.



GEEN urinesediment of dipslide uitvoeren voor een diagnose urineweginfectie.



Besparing:

-20 min



Onnodige belasting



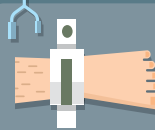
Spoel de blaas **NOOIT** om een urineweginfectie te voorkomen.



-5 min



Onnodige belasting



Gebruik **GEEN** vrijheidsbeperkende maatregelen bij een delier.



-3 min



Fysieke beperking



**VERMIJD** overbodige lagen onder de cliënt met risico op decubitus.



-10 min



Decubitus



**NIET** vaker dan 1x per dag wassen, baden of douchen.



-5 min



Huid-irritatie / jeuk

## Meer weten over passende zorg?

Zie de volledige 'Beter Laten' én 'Beter Doen' lijsten (per sector) op:

[Beter Laten: stoppen met handelingen zonder aantoonbaar nut | V&VN \(venvn.nl\)](#)

